

## 188 Hm - 35 km



Der Mittelberg, wer es nicht wissen sollte, ist zwischen dem Überetsch und dem Etschtal südlich von Bozen gelegen. Dieser soll nun heute nicht bestiegen sondern umrundet werden.

Start ist in Eppan, am Parkplatz direkt neben der Strasse bzw. Fahrradweg. Es geht südwärts, auf dem Fahrradweg, durch das Lavasontal bis zum Kalterer See. Wir fahren, auf der wenig befahrenen Strasse, bis ans Südufer des Sees. Hier besteigen wir einen Aussichtsturm: idealer Rast-, Picnic- und Aussichtsplatz!

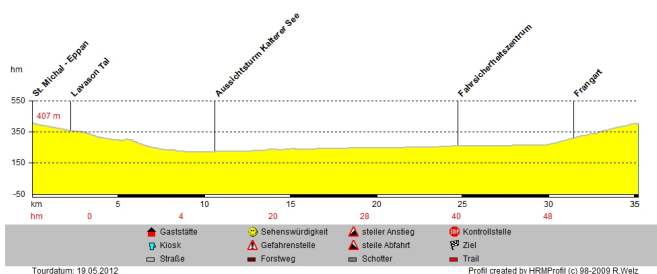
Nach ausgiebiger Pause weiter auf Nebenstrassen bis an den äußersten Südzipfel des Mittelberges. Ab hier gehts dann, zuerst auf Nebenstrassen, dann auf dem Fahrradweg, nordwärts Richtung Bozen. Mehrmals über die Etsch, vorbei an Obstbäumen kommen wir bis zum Fahrsicherheitszentrum in Pfatten. Danach immer weiter nach Norden bis unter Schloss Sigmundskron.

Nun geht es Richtung Eppan, auf der zum Fahrradweg umfunktionierten Bahntrasse. Diese Auffahrt hat nun den enormen Vorteil, dass er grossteils im schattigen Wald verläuft! Fährt man die Runde im Uhrzeigersinn, hätte man die Auffahrt im Überetsch unter der prallen Sonne. Besser so!

Die Auffahrt ist sehr angenehm. Es geht durch mehrere gut geleuchtete Tunnel bis direkt zum Startpunkt

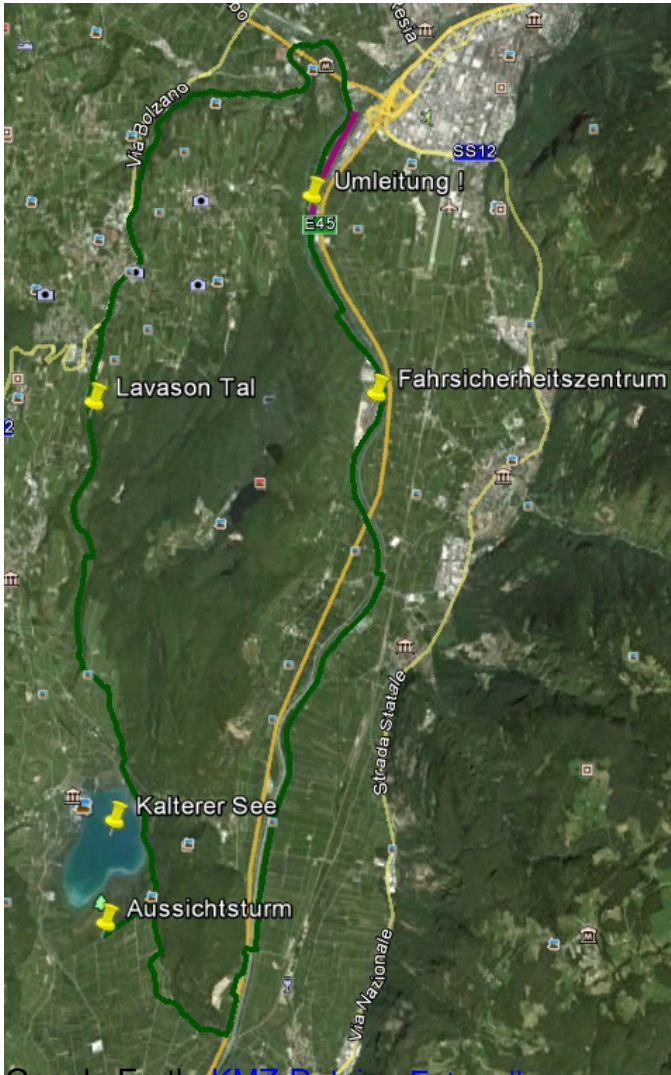
Fazit: sehr einfach, aber im Gegenuhrzeigersinn gefahren eine wirklich angenehme und landschaftlich schöne Anhängertour. Ganzjährig fahrbar.

Mittelberg					
Distanz:	35,19 km	Fahrzeit:	02:30:00 h	Kilokalorien:	1 Stern
Bergauf:	188 hm	AV-Tempo:	0,00 km/h	AV-Puls:	0 P/min
Bergab:	189 hm	Max-Tempo:	0,00 km/h	Max-Puls:	0 P/min



# Mittelbergumrundung (Anhänger)

Samstag, 19. Mai 2012



Google Earth [KMZ-Datei](#) - [Fotogallery](#)